

# POSTEK MX

智能贴标打印平台

智能驱动  
贴标核心新力量



从高性能打印引擎，  
到即插即用的打印贴标系统，  
一套核心平台，  
覆盖多样化自动化产线需求。

# 一套平台 · 驱动整条产线

MX 智能贴标打印平台以工业级打印引擎为核心，融合稳定控制架构与灵活贴标应用，为制造、物流与自动化产线提供可靠、高一一致性的贴标打印能力。

## MX 核心优势



### 内置逻辑控制系统

无需 PLC，直接控制贴标装置



### 通用 I/O 接口

实时反馈打印状态与响应控制信号



### 智能软件生态

支持 OX Script、POSTEK App 与 AVA 智能助手



### 支持全电驱动（压贴优选）

贴标更精准、工作更安静安全、实施更简单



### 多种贴标方式支持

压贴 / 吹贴 / 抚贴，灵活适配不同工位



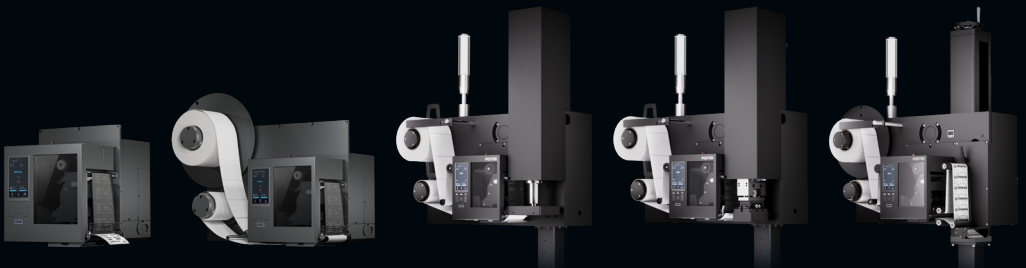
### 专利固定式框架结构

保证工业级稳定性与高精度

## 如何选择适合您的自动贴标方案？

按集成方式与部署需求，快速匹配MX方案

	MX / MX Pro 打印引擎	MX Pro 集成式智能贴标系统
推荐用户	自动化设备制造商系统集成商	终端用户（制造业、物流与包装企业等）
产品定位	智能打印核心 / 贴标系统“大脑”	一体化打印贴标解决方案
系统集成方式	自由集成，深度定制	即插即用，快速部署
适合产线阶段	已有自动化产线或方案	新建或升级产线
典型应用	定制化自动贴标系统	标准打印贴标工位



MX  
打印引擎

MX Pro  
带供纸回绕系统

MX Pro-Touch  
集成式压贴贴标系统

MX Pro-Blow  
集成式吹贴贴标系统

MX Pro-Wipe  
集成式抚贴贴标系统

## 同一核心 · 两种形态

# MX | MX Pro 打印引擎



POSTEK MX 系列代表了智能标签打印向自动化贴标领域的又一次进化。

基于 POSTEK 多维互动智能打印机 (Multi-Interactive Smart Printer) 架构, MX 不仅是一台打印引擎, 更是整套贴标系统的“大脑”。

从云端连接到 Python 开发, 从智能逻辑控制到外部设备交互, MX 打印引擎让贴标系统更智能、更简洁、更可靠——无需外部 PLC, 即可实现全流程的标签打印与自动贴标协作。

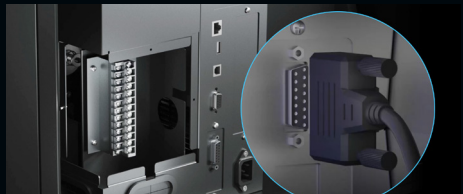
无论作为独立的打印核心, 还是完整贴标解决方案, MX 家族都为用户带来高度同步、灵活可定制的智能自动贴标体验。

### 以智能逻辑掌控全线生产



#### 工业级精度 × 智能控制中枢

MX 打印引擎沿用与 OX 系列相同的专利固定式框架结构, 确保 24/7 连续作业中保持极高稳定性与打印精度。更重要的是, MX 集成了通用 I/O 接口与逻辑控制接口, 让打印机直接成为生产线的控制核心。



#### 无需外部 PLC 控制器

MX 内置的逻辑控制系统取代了传统外部 PLC。用户可在触控屏界面直接设置并控制贴标相关外设——如气缸、贴标头 (Tamp)、检测传感器等。这一设计显著简化了系统布线与配置, 降低成本并提升实时响应效率。



#### 贴标逻辑控制 (Applicator Logic Control)

MX 通过一个 34 位接线端子排提供灵活的逻辑控制接口, 支持多种贴标模式: 压贴式 (Touch-On)、吹贴式 (Blow-On)、抚贴式 (Wipe-On)、单/双气缸配置。用户可自由设定延时、吹气、保持时间、产品检测超时等参数, 确保每一个贴标循环都精准无误。



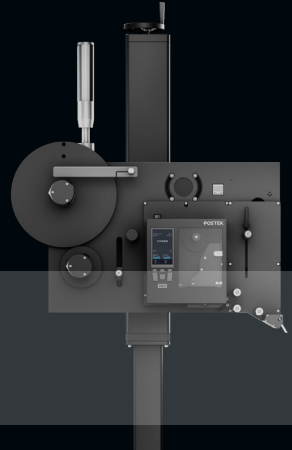
#### MX Pro, 一体化标签供应系统

MX Pro 在 MX 基础上增加最大 12 英寸外径标签卷支架与底纸回收机构, 构成完整的一体化工业打印引擎解决方案。无论是集成至自动贴标机, 还是作为模块化打印核心, MX Pro 都以高稳定性与灵活扩展性成为工业自动化系统的理想之选。

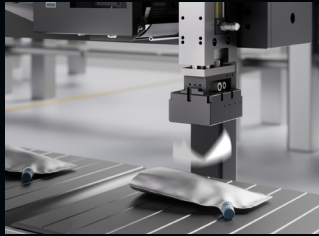
## 同一核心 · 两种形态

# MX Pro 集成式智能贴标系统

基于 MX 打印引擎为核心打造的完整贴标打印系统 MX Pro 贴标机系列，包括 MX Pro-Touch、MX Pro-Wipe 与 MX Pro-Blow，亦是 POSTEK 自主研发的全电驱动贴标系统。



压贴式



吹贴式



抚贴式

顶面 | 侧面 | 折角贴标

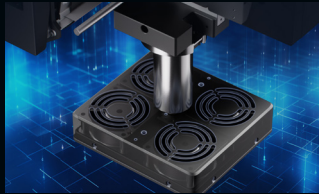


## 精准贴标 · 全电驱动 即装即用的智能贴标解决方案



### 专用贴标结构设计

每一款 MX Pro 贴标机均针对特定贴标方式量身打造，配备专用的机械结构与运动控制逻辑，以实现不同应用场景下的最佳贴标性能。



### 全电驱动控制系统

MX Pro 采用伺服电机与电动负压发生器，同时负责吸标、移动与贴标动作，取代传统气动系统。优势包括：运行更快、更安静；伺服快速制动，安全性更高；无需外部气源，系统安装更简单。



### 智能系统集成

通过 MX 打印机内置逻辑控制，可直接协调打印机、传感器与贴标动作，实现全过程联动。若需更高层级自动化，可借助 OX Script Python 工具轻松构建自定义逻辑与传感器触发策略，无需额外硬件控制器。

# 参数一览

## MX | MX Pro

型号	MX2 / MX2 Pro	MX3 / MX3 Pro	MX6 / MX6 Pro
RFID型号	MX2r / MX2r Pro	MX3r / MX3r Pro	MX6r / MX6r Pro
打印方式	热敏	热敏、热转印	热敏、热转印
分辨率	203 dpi	300 dpi	600 dpi
最大打印速度	18 ips (457.2 mm/s)	14 ips (355.6 mm/s)	6 ips (152.4 mm/s)
有效打印宽度	4.09" (104 mm)	4.16" (105.7mm)	4.16" (105.6mm)
最大打印长度	196" (5000 mm)		
MPU	64位总线，四核，最大主频1.8 GHz		
内存	2 GB DDR RAM, 8 GB Flash ROM		
HEAT™ 等级 <sup>®</sup>	I 级		
开放架构引擎	OX Script: 基于Python的工业打印机自动化引擎，实现设备直控、MES/ERP无缝对接及云端就绪 workflow。		
差异化功能及设置方式	差异化功能：账户管理、标签规格管理、耗材余量显示、走纸精度校准		
	设置方式：触屏UI及POSTEK APP		
RFID功能	支持UHF EPC Gen 2, ISO 18000-6C协议 (仅RFID机型支持)		
标签卷尺寸	宽度：最大4.72" (120 mm)，最小：0.39" (10 mm) 外径：最大12" (304.8 mm) 内径：3" (76.2 mm) (仅Pro版机型配备标签卷供应装置)		
底纸回收	外径：最大7.87" (200 mm) 内径：3" (76.2 mm) (仅Pro版机型配备标签底纸回收装置)		
标签最小高度	撕纸模式：0.2" (5 mm)		
	剥纸模式：0.47" (12 mm)		
标签厚度	普通条码/RFID标签：0.0024" ~ 0.012" (0.06 ~ 0.305 mm)，包括底纸厚度		
	柔性抗金属RFID标签 <sup>②</sup> ：不大于0.063" (1.6 mm)，包括底纸厚度		
碳带卷	无	宽度：0.79"~4.33" (20 mm~110 mm)	
	无	碳带长度：最大1968' (600 m) 外径：最大3.38" (86 mm) 内径：1" (25.4 mm) 油墨面：内外碳均可	
纸张探测方式	上反射式：黑标在上 下反射式：黑标在下 穿透式：连续纸、间隙、带孔标签		

字体	五个内置点阵字体，其中包括基本的拉丁文和拉丁文-1补充字符集 两个内置的可缩放字体，一个支持拉丁文、希腊文和西里文；另一个专门支持GB2312汉字集 用户可下载TrueType字体		
条码	一维条码：Code 39, Code 93, Code 128/subset A,B,C, Codabar, Interleave 2 of 5, UPC A/E 2 and 5 add-on, EAN-13/8/128, UCC-128, GS1-128 等 二维条码：MaxiCode, PDF417, Data Matrix, QR Code, GS1 DataMatrix, GS1 QR Code, 汉信码等		
接口	RS-232 串口, 10/100/1000Mbps 以太网口, USB DEVICE 2.0, USB HOST, 通用 I/O 信号接口, 逻辑制 I/O 信号接线端子排		
显示屏	4.5" LCD 电容触控屏		
电源额定值	100 ~ 240 VAC, 50/60 Hz		
重量	MX2 & MX2r: 12 kgs (26.46 lbs) MX2 Pro & MX2r Pro: 16.5 kgs (36.38 lbs)	MX3 & MX3r: 13.5 kgs (29.76 lbs) MX3 Pro & MX3r Pro: 18 kgs (39.68 lbs)	MX6 & MX6r: 14 kgs (30.86 lbs) MX6 Pro & MX6r Pro: 18.5 kgs (40.79 lbs)
机身尺寸	MX & MXr: 宽 9.6" (245 mm) × 深 16.0" (405.8 mm) × 高 12.1" (306.7 mm) MX Pro & MXr Pro: 宽 20.3" (515 mm) × 深 16.0" (405.8 mm) × 高 14.4" (366 mm)		
工作环境	温度: 0°C ~ 40°C (32°F ~ +104°F)      相对湿度: 5% ~ 90% 无凝露 海拔高度: 不超过5000米		
存储环境	温度: -40°C ~ 60°C (-40°F ~ +140°F)      相对湿度: 5% ~ 90% 无凝露		

① HEAT™ ( Heating Equilibrium Adaptive Tuning ) 智能热均衡控制技术，是由POSTEK自主研发的一项针对打印效果精细控制的核心技术。HEAT™等级，代表智能热均衡控制的精细程度，由高到低分为 I 级和 II 级。热均衡控制的精细程度越高，打印效果则更精细。

② 由于标签材质及标签间隙样式可能会对打印机工作造成影响，在选择抗金属RFID标签时，建议您先针对标签的打印效果以及RFID编码效果进行测试，测试合格后再购买使用。

## 可选配置

RFID编码校验系统*	外部安装模块 (仅适用于RFID机型)
视觉校验系统*	视觉校验模组提供以下功能配置，用户可根据需求和预算进行选择。 · VG4 Scan: CIS相机连续拍摄, 校验条码数据 · VG4 Static: 工业相机静态拍摄, 标签高度不大于3英寸, 校验条码数据, 缺陷检查 · VG4 Pro: 工业相机连续拍摄, 标签高度不限, 校验条码数据, 缺陷检查
碳带节省组件*	包含以下零部件: 1、碳带回收轴制动器 2、打印头自动抬起/关闭控制模块 3、纸卷供纸绷紧机构 (仅Pro版车型) (对于标准版车型, 供纸系统须保证纸张在回退时绷紧) 备注: 购买此功能后, 将获得产品密钥用以联网激活使用。
供纸张力套件*	包含以下零部件: 1、线性移动张力杆 2、纸卷轴制动器 (仅适用于Pro版车型)
无线通信模块*	WiFi支持IEEE 802.11a/b/g/n/ac/ax 协议, 频率2.4/5.8 GHz; 蓝牙5.0

\* 须在产品出厂时配置。

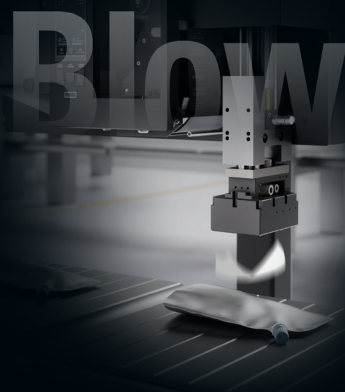
## MX Pro-Touch



型号	MX2 Pro-Touch	MX3 Pro-Touch	MX6 Pro-Touch
RFID型号	MX2r Pro-Touch	MX3r Pro-Touch	MX6r Pro-Touch
贴标类型	压贴（电动驱动 / 气缸驱动）		
待贴标签尺寸	宽度：50 ~ 120 mm 高度：50 ~ 200 mm		
贴标速度 <sup>①</sup>	35 张/分钟		
贴标臂行程	标准：200 mm（可选项：300 mm、400 mm 或 500 mm）		
贴标位置	顶部、底部、侧面		
待贴物品尺寸	可变（不变动）		
工作气压	0.5 ~ 0.8 MPa（仅限气缸驱动版本）		

\* 贴标速度因压贴标签的高度和打印速度而异，此处以标签高度100 mm，打印速度8ips为例。

## MX Pro-Blow



型号	MX2 Pro-Blow	MX3 Pro-Blow	MX6 Pro-Blow
RFID型号	MX2r Pro-Blow	MX3r Pro-Blow	MX6r Pro-Blow
贴标类型	吹贴（气缸驱动）		
待贴标签尺寸 <sup>①</sup>	宽度：50 ~ 120 mm 高度：50 ~ 200 mm		
贴标速度 <sup>②</sup>	60 张/分钟		
贴标臂行程	标准：200 mm（标签剥离片与待贴物品表面距离）		
贴标位置	顶部、侧面		
待贴物品尺寸	可变动		
待贴物品状态	静止或运动		
工作气压	0.5 ~ 0.8 MPa		

① 需根据待贴标签实际尺寸定制贴标头。

② 贴标速度因标签高度和打印速度而异，此处以标签高度 100 mm，打印速度 8 ips 为例。

## MX Pro-Wipe



型号	MX2 Pro-Wipe	MX3 Pro-Wipe	MX6 Pro-Wipe
RFID型号	MX2r Pro-Wipe	MX3r Pro-Wipe	MX6r Pro-Wipe
贴标类型	抚贴（电动驱动）		
待贴标签尺寸	宽度：10 ~ 120 mm 高度：25 ~ 250 mm		
打印线与剥纸口之间的距离	360 ~ 570 mm		
待贴物品表面与剥纸口之间的距离	2 ~ 10 mm		
待贴物品尺寸	可变动		
贴标时与待贴物品的速度匹配	打印机根据接收到的传送带速度编码器返回的信号调节打印速度		
贴标速度*	约 60 张/分钟		
贴标位置	顶部、底部、侧面		

\* 贴标速度因贴标间隔、标签高度和打印速度而异，此处以连续贴标，标签高度 100 mm，打印速度 4 ips 为例。



# POSTEK

RUGGED PARTS, DURABLE MACHINES

深圳市博思得科技发展有限公司  
POSTEK ELECTRONICS CO., LTD.

深圳市南山区侨香路4068号智慧广场  
B栋2座18层

热线: 400 893 3288  
邮箱: [info@postek.com.cn](mailto:info@postek.com.cn)  
网站: [www.postek.com.cn](http://www.postek.com.cn)