

# POSTEK GX系列 多维交互式智能打印机



## 紧凑工业智慧

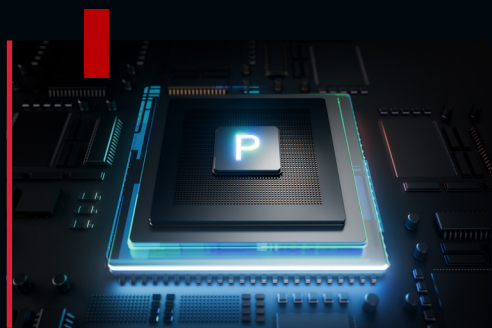
GX系列是POSTEK紧凑型工业打印机的代表——体积仅为传统工业打印机的一半，却具备出色的性能与精度。其90°翻转打印头模组设计让耗材装载与维护更为轻松快捷。搭载四核处理器与全彩触控屏，GX系列是空间受限的工业、零售及医疗场景的理想之选。

# 多维交互 智享打印

## MULTI-INTERACTIVE & SMART PRINTING

### 概览

无论哪一款型号，POSTEK的多维交互智能打印架构都将智能与工业实力紧密结合。这些打印机不仅执行打印任务，更能**沟通、协作与自我优化**。通过**Python驱动的OX Script开放式定制平台**与**云端数据库交互能力**，POSTEK打印机已从外围设备进化为智能核心，成为互联制造时代中真正的“头脑中枢”。

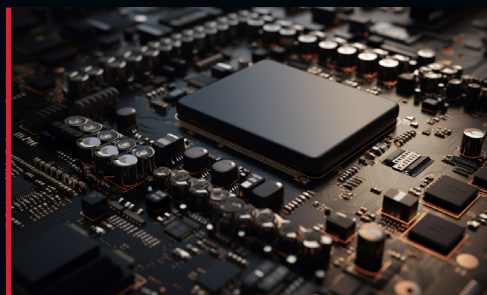


### 强劲内核

配备四核 1.8 GHz MPU 驱动，GX系列具备卓越的处理速度和图形性能，即使在高负载环境下，也能确保运行流畅稳定。

### 海量存储 便捷高效

内置 2 GB RAM 与 8 GB 闪存，可存储图形、字体、模板、程序及数据，一机满足多样工作流程。



### OX Script — 开放架构引擎

内置强大的开发引擎，可在打印机上直接构建定制化、交互式应用，用于自定义用户界面，独立离线运行，云端数据传输，多终端激活等功能的开发。



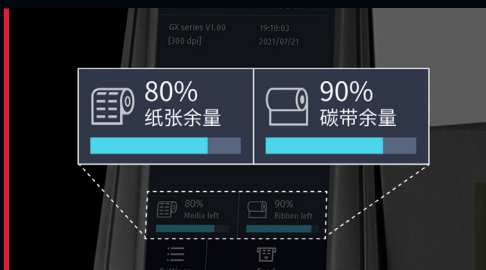


## ■ 智能无线 云端连接 离线操作

支撑自动连接WiFi和蓝牙，满足大型企业智能化需求的需求。支持云端连接与离线操作，先进的离线操作能力，与云端文档直接通信，广泛的设备兼容性，直接处理和控制在外围设备。

## ■ MES/ERP 集成

OX Script引入了一种新的MES/ERP系统连接方式，使打印机成为运营核心。这可以灵活处理复杂任务。无论是添加新变量还是调整格式，您都可以在直接在打印机上完成，使必要的更新独立于复杂的MES/ERP系统升级。



## ■ 强大的设备端工具

实时耗材监控，账户管理，标签尺寸管理，ADAPT™ 走纸精度校准，标签偏移调整。

## ■ 直观与个性化的用户界面

借助 OX Script 精简的开发流程，创建直观、易用、针对特定应用的界面从未如此简单。



## ■ 智能助手 AVA

AVA 是 POSTEK 为条码打印与 RFID 编码推出的 AI 智能助手，融合最新 Deepseek 模型，提供 7×24 小时智能陪伴与专业支持。它可实时监测打印状态、智能诊断故障，并通过自然交互提供精准操作指引。AVA 与打印机深度通信，实现问题快速定位与即时解决，保障高效、智能、可靠的使用体验。

# 产品特点 FEATURES



## ■ 紧凑体积

空间利用率新标杆。GX 系列轻松适配各种有限空间，为高产型工作区而打造。



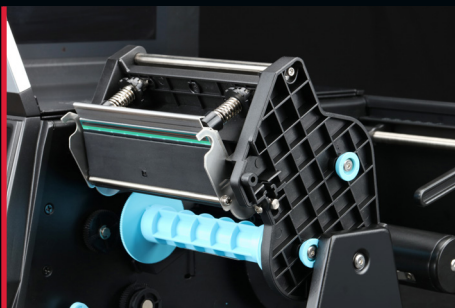
## ■ 全金属结构

采用防腐蚀重载金属外壳及防刮涂层设计，在严苛环境下仍保持稳定与耐久。



## ■ 坚固易用的打印引擎

精密金属结构保证在高强度运行下依然稳定可靠。90度大翻转式打印头模组让耗材更换轻松便捷。



## ■ 静音性能

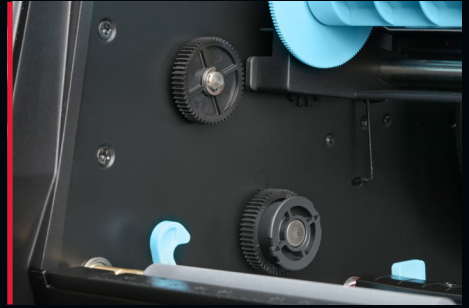
低噪音设计保持安静高效的工作氛围。





### ■ 可调式碳带张力系统

双旋钮调节设计，轻松控制碳带供应与回收张力，确保打印顺畅与打印效果。



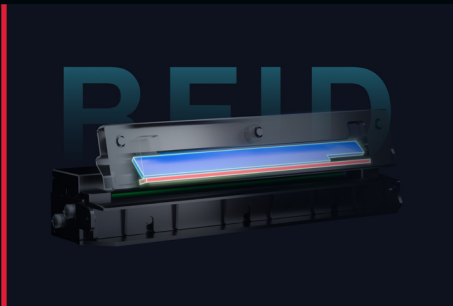
### ■ HEAT™ 加热平衡自适应调谐技术

通过这项算法智能创新，加热控制实时精细的核心热转印打印技术，使其打印清晰度淋漓尽致地发挥到令人赞叹的地步，同时缩短加热时长，提升加热效能，延长打印头使用寿命。



### ■ ADAPT™ 走纸精度校准

在 200mm 打印长度范围内实现  $\pm 0.3\text{mm}$  的垂直精度，在理想条件下可达 0.1mm。自动补偿压辊磨损、介质厚度变化与摩擦差异，保持长期精度并延长零件寿命。



### ■ 精准 · 稳定 · 高效

GXr 系列采用高精度单天线RFID编码架构，专为稳定、精准的标签写入而设计。智能时间协调算法在打印与编码间实现平滑衔接，在保持精度的同时有效提升生产效率。

# 参数一览

## SPECIFICATIONS

型号	GX2	GX3	GX6
RFID型号	GX2r	GX3r	GX6r
打印方式	热敏、热转印		
分辨率	203 dpi	300 dpi	600 dpi
最大打印速度	10 ips (254 mm/s)	8 ips (203.2 mm/s)	5 ips (127 mm/s)
最大打印宽度	4.25"(108 mm)	4.16"(105.7 mm)	4.16"(105.6 mm)
最大打印长度	196" (5000 mm)		
MPU	64 位总线，四核，最大主频 1.8 GHz		
内存	2GB DDR RAM, 8 GB Flash ROM		
无线通信模块	WiFi 支持 IEEE 802.11a/b/g/n/ac/ax 协议，频率 2.4/5.8 GHz；蓝牙 5.0		
HEAT™ 等级*	I 级		
开放架构引擎	OX Script：基于Python的工业打印机自动化引擎，实现设备直控、MES/ERP无缝对接及云端就绪 workflow		
差异化功能及设置方式	差异化功能：账户管理、标签规格管理、耗材余量显示、走纸精度校准		
	设置方式：触屏UI及POSTEK APP		
RFID功能	支持UHF EPC Gen 2, ISO 18000-6C协议（仅RFID机型支持）		
标签卷尺寸	宽度：最大 4.41" (112 mm)，最小 0.98" (25 mm) 外径：最大 6" (152 mm) 内径：1.5" (38 mm) / 3" (76.2 mm) (可选配)		
标签最小高度	撕纸模式：0.2" (5 mm)		
	剥纸模式：0.47" (12 mm)		
	切纸模式：A150S/ A400S/ A400P：0.79" (20 mm) AG120S/ AG300S：0.51" (13 mm) HG400S：0.59" (15 mm)		
标签厚度	0.003" ~ 0.008" (0.08 ~ 0.2 mm)，包括底纸厚度		
碳带卷	长度：最大 984.25' (300 m) 外径：最大 2.75" (70 mm) 内径：最小 1" (25.4 mm) 油墨面：外碳		
	宽度：0.79" ~ 4.33" (20 mm ~ 110 mm)		
纸张探测方式	反射式（可调节），穿透式（居中 / 偏右）		
字体	五个内置点阵字体，其中包括基本的拉丁文和拉丁文-1补充字符集 两个内置的可缩放字体，一个支持拉丁文、希腊文和西里尔文；另一个专门支持GB2312汉字集 用户可下载TrueType字体		
条码	一维条码：Code 39, Code 93, Code 128/subset A,B,C, Codabar, Interleave 2 of 5, UPC A/E 2 and 5 add-on, EAN-13/8/128, UCC-128, GS1-128 等 二维条码：MaxiCode, PDF417, Data Matrix, QR Code, GS1 DataMatrix, GS1 QR Code, 汉信码 等		

接口	RS-232 串口, 10/100/1000 Mbps 以太网口, USB DEVICE 2.0, USB HOST
显示屏	4.5" LCD 电容触控屏
电源额定值	100~240 VAC, 50~60 Hz
重量	8.2 kgs (18 lbs)
机身尺寸	宽 10.58" (268.8 mm) × 深 13.88" (352.5 mm) × 高 7.80" (198.2 mm)
工作环境	温度: 0°C ~ 40°C (32°F ~ +104°F)      相对湿度: 5% - 90% 无凝露 海拔高度: 不超过5000米
存储环境	温度: -40°C ~ 60°C (-40°F ~ +140°F) 相对湿度: 5% - 90% 无凝露

\* HEAT™ ( Heating Equilibrium Adaptive Tuning ) 智能热均衡控制技术, 是由POSTEK自主研发的一项针对打印效果精细控制的核心技术。HEAT™等级, 代表智能热均衡控制的精细程度, 由高到低分为 I 级和 II 级。热均衡控制的精细程度越高, 打印效果则更精细。

## 可选配置

外置标签回绕器	最大回绕纸卷外径: 9" (228.6 mm)						
外挂纸架	最大纸卷外径: 10" (254 mm)						
剥纸器*	包含一套专用的剥离胶辊以及一个标签剥离探测器						
切刀	类型	旋转式切刀			直切式切刀		
	型号	A150S	A400S	A400P	AG120S	AG300S	HG400S
	最大切纸宽度	120 mm	120 mm	120 mm	118 mm	118 mm	120 mm
	最小切纸长度	20 mm	20 mm	20 mm	13 mm	13 mm	15 mm
	切纸速度	0.8 sec/cut	0.8 sec/cut	0.15 sec/cut	0.35 sec/cut	0.45 sec/cut	0.15 sec/cut
	切纸厚度 (白卡纸)	0.20 mm	0.20~0.35 mm	0.35 mm	0.15 mm	0.30 mm	0.40 mm
	切刀寿命	≥600,000 次	≥600,000 次	≥600,000 次	≥600,000 次	≥600,000 次	≥600,000 次

\* 须在产品出厂时配置。





# POSTEK

RUGGED PARTS, DURABLE MACHINES

深圳市博思得科技发展有限公司  
POSTEK ELECTRONICS CO., LTD.

深圳市南山区侨香路4068号智慧广场  
B栋2座18层

热线: 400 893 3288

邮箱: [info@postek.com.cn](mailto:info@postek.com.cn)

网站: [www.postek.com.cn](http://www.postek.com.cn)