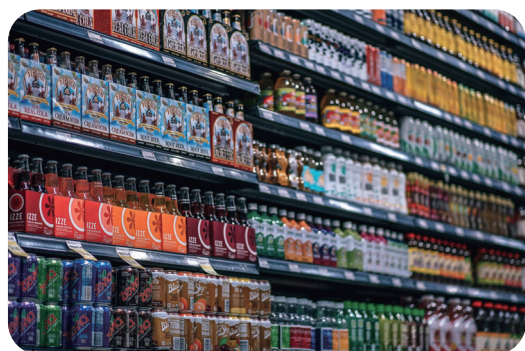


MINDEO



1D 2D



MD6100S 手持影像扫描器

产品特点

- 1 全面的快速识读能力，对污损条码、激光雕刻码等识读效果更佳
- 2 性能卓越，支持移动支付、扫码开票
- 3 采用影像式自动感应技术，可在免持与手持两种模式之间自由切换
- 4 可靠耐用的结构设计，适用于商业及工业多种应用场景
- 5 人性化的照明和对焦设计，带来舒适便捷的扫描体验



物理参数

外观尺寸 178 毫米×69 毫米×82 毫米

重 量 146 克 (不含电缆)

外壳材质 PC, TPU

电缆标准 直线, 2 米

接口类型 RJ45 水晶头

通讯接口 USB HID 键盘, USB 虚拟串口, RS232 串口

提示方式 蜂鸣器, LED 指示灯

扫描窗材质 钢化玻璃

扫描模式 手动扫描, 自动感应

设置方式 手动依次扫描设置条码

程序更新 使用 Flash Utility 进行电脑在线更新

电气参数

输入电压 5±0.25 伏

电 流 待机: 160 毫安, 工作: 最大值 480 毫安, 有效值 300 毫安

性能参数

分 辨 率 1280 × 800 像素

光 源 照明: 白色 LED, 5000K; 瞄准: 绿色 LED, 波长 525nm

视 场 角 水平: 41°, 竖直: 28°

扫描角度 ±70°, ±75°, 360° (左右、前后、转动)

印刷对比度 最低 20%反射差

解码种类 包括 GS1 DataBar 在内的所有通用的一维码、二维码

最小解析度 1D (Code 128): 4mil

景 深	4mil Code39 (9 字符):	30mm-90mm
	13mil UPC (6 字符):	0mm-280mm
	20mil Code39 (1 字符):	15mm-430mm
	6.7mil PDF417 (20 字符):	15mm-120mm
	10mil QR (20 字符):	0mm-165mm
	10mil DM (20 字符):	0mm-165mm
	20mil QR (20 字符):	0mm-340mm

环境参数

温 度 -10°C 至 50°C (工作), -20°C 至 70°C (存储)

湿 度 5%至 95% (无冷凝)

EMC 电磁兼容性: EN55032, EN55035

电气安全: EN62368-1

光照安全: EN62471:2008

光照等级: 0 至 100,000LUX

密封等级: IP54

抗震能力: 可承受多次 2.0 米高度跌落到水泥地面的冲击

MINDEO

深圳市民德电子科技股份有限公司

地址: 深圳市南山区科技园科智西路5号25栋1段5楼

网址: www.mindeo.cn
电话: 0755-8614 1288

邮箱: sales@mindeo.cn
传真: 0755-8602 2683

邮编: 518057
售后服务热线: 4000-816-856



MD6100S V1.4
© 2019 MINDEO

注: 以上参数如有变更, 请恕不另行通知。



官方网站



微信公众号